



ทปอ

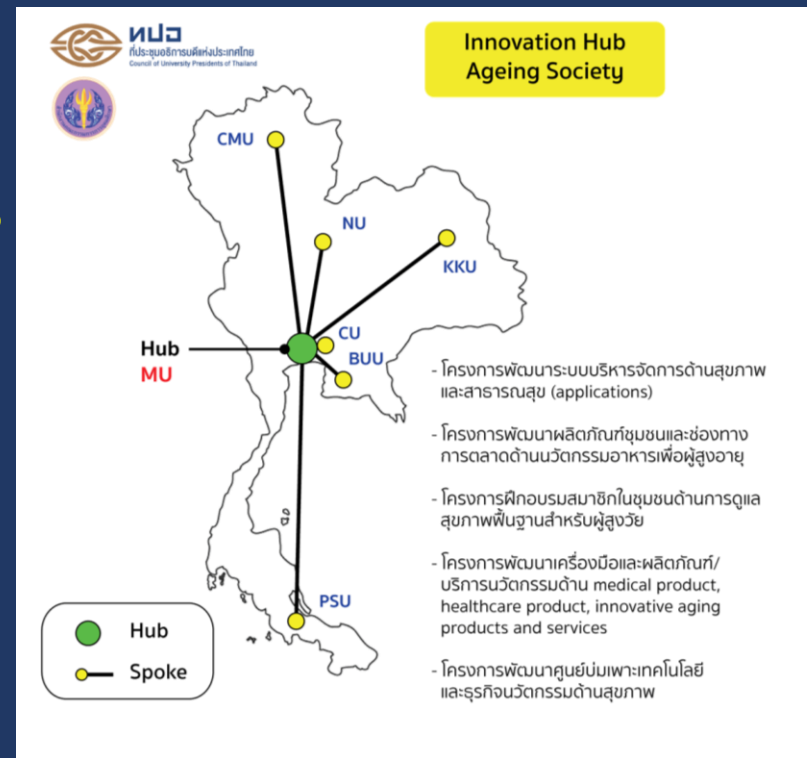
ที่ประชุมอธิการบดีแห่งประเทศไทย
Council of University Presidents of Thailand



การบริหารจัดการ

Innovation Hub – Ageing Society

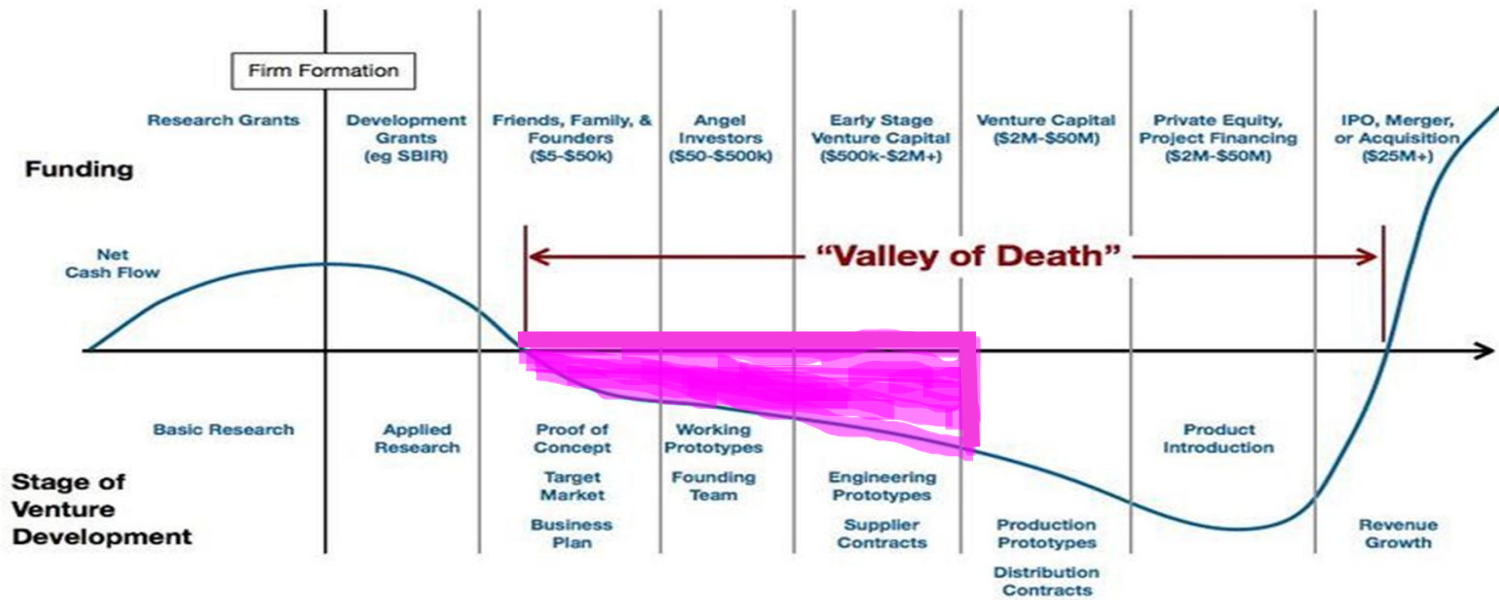
1. Funding for Start-ups
2. Pre-seed Funding



Pre-seed funding:

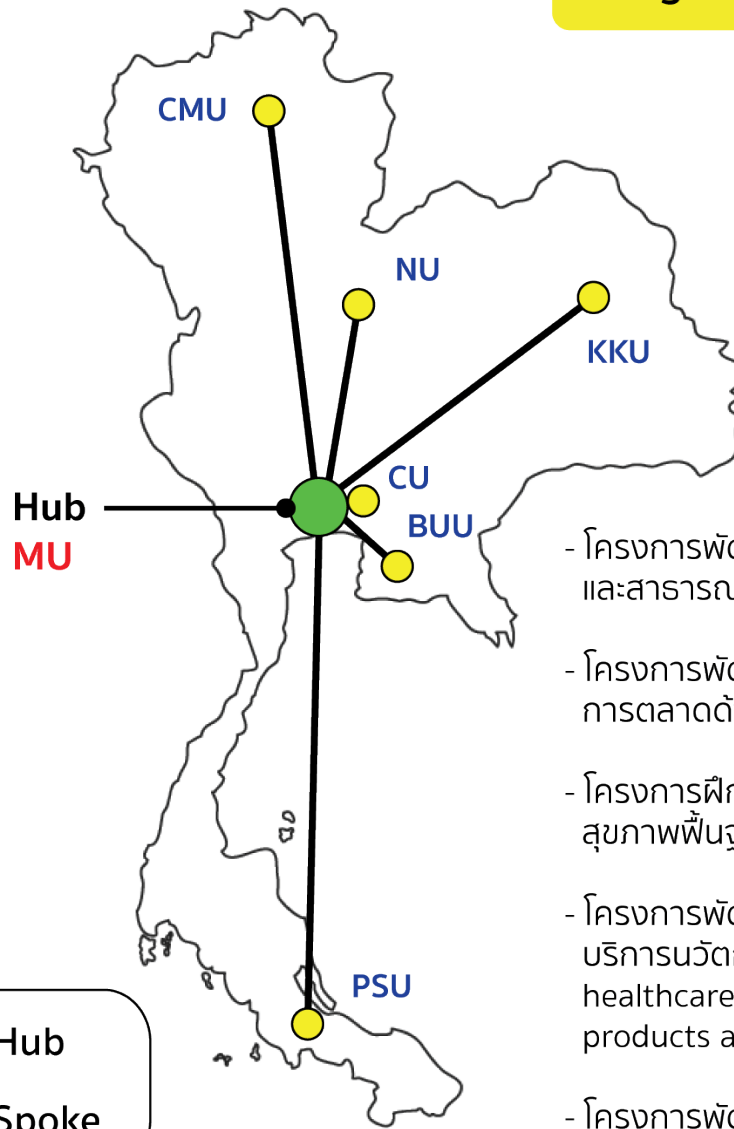
- Product feasibility
- Product design
- Market validation
- Proof-of-concept
- Prototype development
- Branding

Lifecycle of a venture



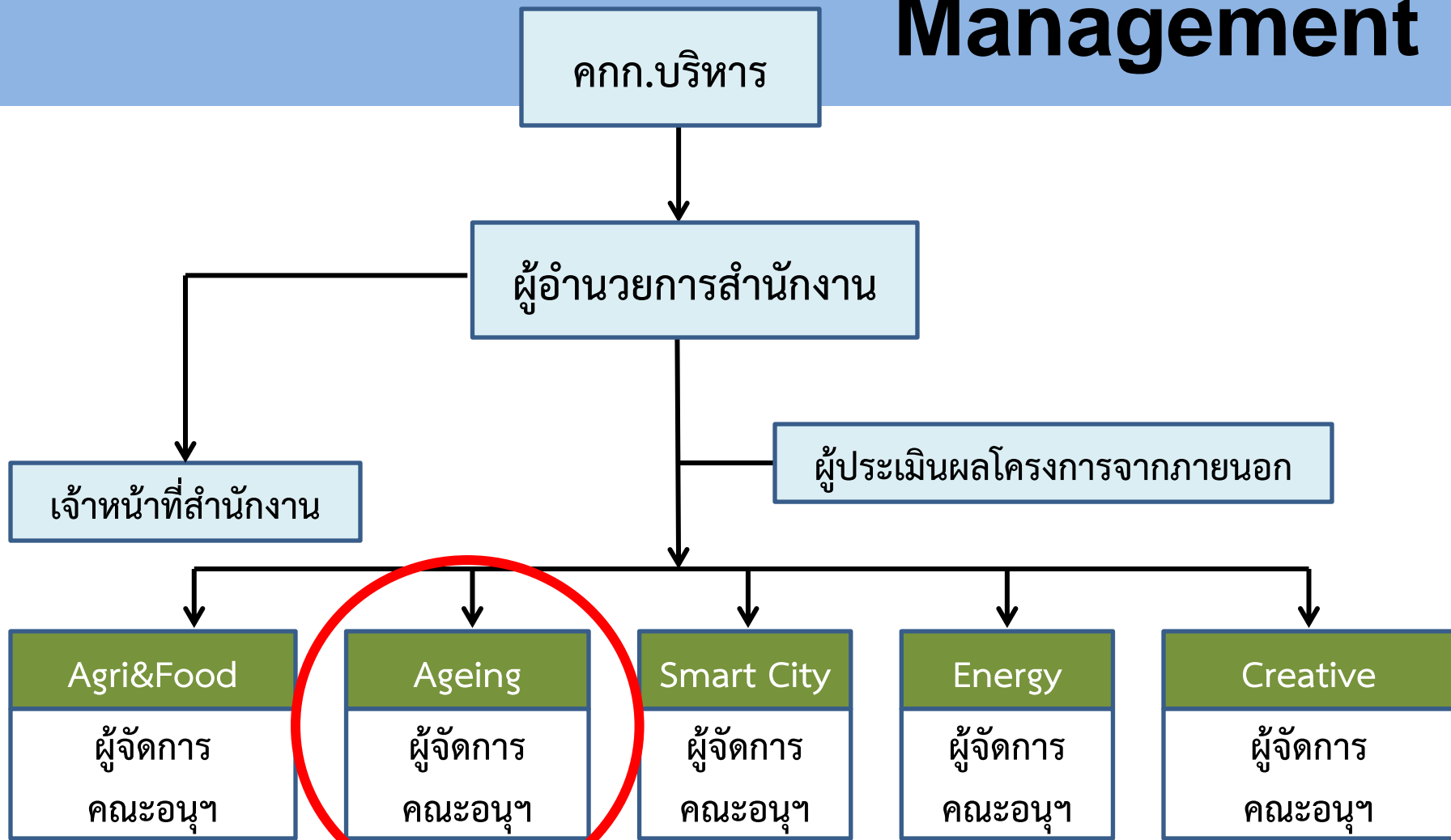


Innovation Hub Ageing Society



- โครงการพัฒนาระบบบริหารจัดการด้านสุขภาพและสาธารณสุข (applications)
- โครงการพัฒนาผลิตภัณฑ์ชุมชนและช่องทางการตลาดด้านนวัตกรรมอาหารสำหรับผู้สูงอายุ
- โครงการฝึกอบรมสมาชิกในชุมชนด้านการดูแลสุขภาพพื้นฐานสำหรับผู้สูงอายุ
- โครงการพัฒนาเครื่องมือและผลิตภัณฑ์/บริการนวัตกรรมด้าน medical product, healthcare product, innovative aging products and services
- โครงการพัฒนาศูนย์บ่มเพาะเทคโนโลยีและธุรกิจนวัตกรรมด้านสุขภาพ

Management



รศ.ดร.สิรี ชัยเสรี
ม.เกษตรศาสตร์

ศ.ดร.ศันสนีย์ ไชยโรจน์
ม.มหิดล



ดร.อักกฤทธิ สังข์เพชร
สจล.



ศ.ดร.อาภาณี เหลืองนฤมิตชัย
จุฬาฯ

ผศ.ดร.อริศร์ เทียนประเสริฐ
ม.ศิลปากร



คณะอนุกรรมการฯ (ร่าง)

ประกอบไปด้วย

- | | | |
|-----|--|------------------|
| 1. | ศาสตราจารย์ ดร.คันสนีย์ ไชยโรจน์ | ประธาน |
| 2. | ศาสตราจารย์เกียรติคุณ ดร.อมเรศ ภูมิรัตน์ | กรรมการ |
| 3. | ดร.ธนิต ชั่งถาวร | กรรมการ |
| 4. | ดร.เพียงเพ็ญ วงศ์นภาพรรณ | กรรมการ |
| 5. | ดร.ทรงพล ดีจงกิจ | กรรมการ |
| 6. | ผู้แทนจุฬาลงกรณ์มหาวิทยาลัย | กรรมการ |
| 7. | ผู้แทนมหาวิทยาลัยเชียงใหม่ | กรรมการ |
| 8. | ผู้แทนมหาวิทยาลัยนเรศวร | กรรมการ |
| 9. | ผู้แทนมหาวิทยาลัยขอนแก่น | กรรมการ |
| 10. | ผู้แทนมหาวิทยาลัยบูรพา | กรรมการ |
| 11. | ผู้แทนมหาวิทยาลัยสงขลานครินทร์ | กรรมการ |
| 12. | นางสาวอรวัลย์ โลहितหาญ | เลขานุการ |
| 13. | นางศิราวัลย์ อัสวเมธิน | ผู้ช่วยเลขานุการ |
| 14. | นางสาววรรณ ชินฉลองพร | ผู้ช่วยเลขานุการ |

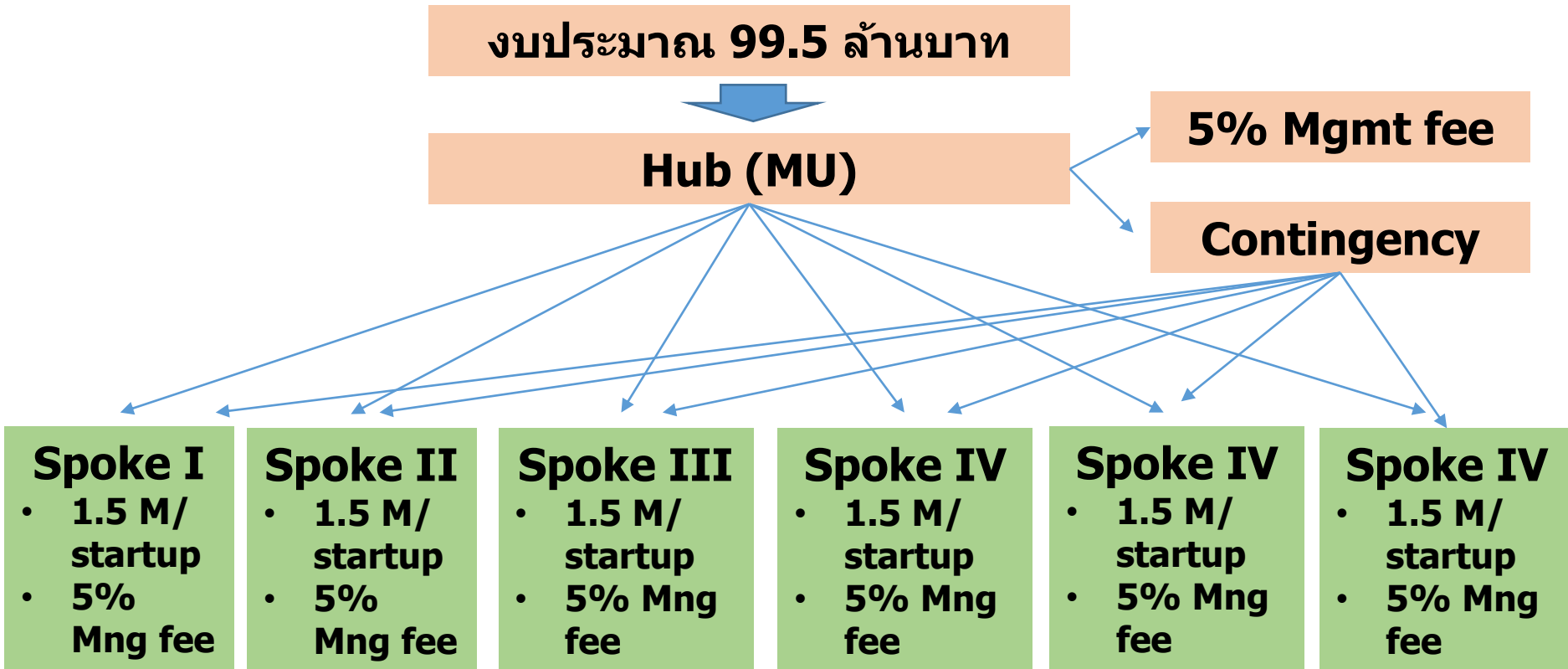
เป้าหมายโครงการ ปี 2560

- Health Care and Wellness Start-Ups 50 บริษัท
- บุคลากรที่เข้าไปทำงานร่วมกับเอกชน 15 – 20 คน
- Proof- of-concept จำนวน 50 ชิ้นงาน
- การพัฒนา Brand 2 brands
- ระบบ coaching/ mentoring ทางด้าน Health care and Wellness
- ผลิตภัณฑ์ต้นแบบ จำนวน 20 ผลิตภัณฑ์
- Health care and Wellness Applications 20 applications
- การถ่ายทอดเทคโนโลยี 50 ครั้ง
- บุคลากรที่เข้ารับการอบรมด้านเทคโนโลยี 200 คน
- บุคลากรที่เข้าอบรม Health care professional เช่น care givers จำนวน 300 คน
- จำนวนทรัพย์สินทางปัญญาที่จดคุ้มครองเพิ่มขึ้น
- จำนวน Branding ที่จดเพิ่มขึ้น

ทั้งนี้ออกเหนือจากผลิตภัณฑ์ อาจเป็น Services หรือ process ได้

Funding for Start-ups

For Start-ups



*เพื่อเหลือเผื่อขาด (contingency): คงไว้เพื่อดำเนินกิจกรรมของ hub และงบประมาณเสริมแก่ spokes
(Upon request)

*ไม่จำกัดว่า หัวหน้าโครงการต้องเป็นอาจารย์/ นักวิจัย อาจเป็นนักศึกษาก็ได้

การบริหารงบประมาณ

	รายรับ	รายจ่าย
งบประมาณทั้งหมด	99.5 ล้านบาท	
ค่าบริหารจัดการ 5% หักไว้ที่ hub		-4.975 ล้านบาท
คงเหลืองบประมาณดำเนินการ	94.525 ล้านบาท	
ค่าใช้จ่าย 1.5 ล้านบาท/ startup x 50 startups		-75 ล้านบาท
ค่าบริหารจัดการ 5% หักไว้ที่ 6 spokes		-3.75 ล้านบาท
คงเหลืองบประมาณคงไว้เพื่อเหลือเพื่อขาด	15.775 ล้านบาท	

ค่าบริการจัดการ 5% ที่ Hub

รายการ	รายรับ	รายจ่าย
Management fee	4.975 ล้านบาท	
ค่าจ้างคน		300,000 บาท
ค่าตอบแทน จนท.		300,000 บาท
ค่าติดตามลงพื้นที่ 6 spokes		600,000 บาท
ค่าประชุมที่ hub โดยเชิญผู้แทน spokes เข้าร่วม		150,000 บาท
ค่าเบี้ยประชุมอนุกรรมการและค่าจัดเลี้ยง		100,000 บาท
ค่าใช้จ่ายอื่นๆ		

1.5 ล้าน/ Startup สามารถนำไปใช้ในกิจกรรมใดได้บ้าง

1. ค่าพัฒนา Prototype
2. ค่าที่ปรึกษา
3. ค่าตอบแทนทีมงาน startup
4. ค่าเช่าพื้นที่
5. ค่าสาธารณูปโภค
6. ค่าเดินทาง ที่พักของ startups ในการเข้าร่วมกิจกรรม เช่น pitching

Application Process

1. การยื่น
ข้อเสนอโครงการ
ภายใน 15 พ.ค.
2560

- เอกสารที่
เกี่ยวข้องคือ
application
form

3. ตัวแทน Spoke
นำเสนอโครงการต่อ
คณะกรรมการที่
สกอ. ทำสัญญา
ประกาศภายใน 30 พ.ค.
2560

2. คณะกรรมการที่
มหาวิทยาลัย Spoke
ตั้งขึ้นจะพิจารณา
โครงการที่เหมาะสม
ตาม criteria ที่กำหนด

หลักเกณฑ์และอัตราค่าใช้จ่าย

1. หมวดค่าจ้าง

- วุฒิปริญญาเอก อัตราเดือนละ 30,000 – 34,000 บาท
- วุฒิปริญญาโท อัตราเดือนละ 25,000 – 30,000 บาท
- วุฒิปริญญาตรี อัตราเดือนละ 19,000 – 24,000 บาท
- วุฒิ ปวส. (วิชาชีพชั้นสูง) อัตราเดือนละ 14,950 บาท
- วุฒิ ปวช. (วิชาชีพชั้นต้น) อัตราเดือนละ 12,220 บาท

2. หมวดค่าตอบแทน

- ค่าตอบแทนวิทยากร อัตราชั่วโมงละ 1,000 – 5,000 บาท
- ค่าตอบแทนผู้ประสานงาน อัตราเดือนละ 5,000 บาท

หลักเกณฑ์และอัตราค่าใช้จ่าย

3. ค่าใช้สอย

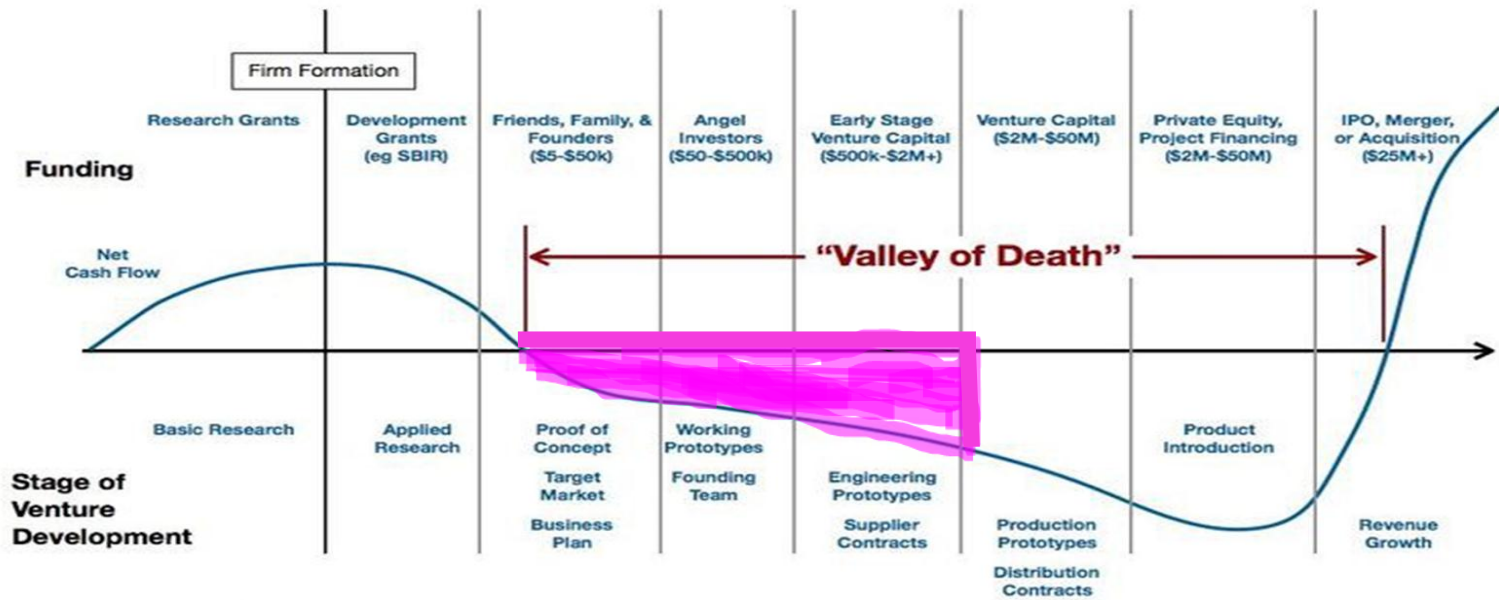
- ค่าอาหารว่าง อัตรามื้อละไม่เกิน 100 บาทต่อคน
- อาหารกลางวัน อัตรามื้อละไม่เกิน 250 บาทต่อคน
- อาหารเย็น อัตรามื้อละไม่เกิน 500 บาทต่อคน
- ค่าที่พัก เบิกจ่ายตามจริงในอัตราไม่เกินคืนละ 2,000 บาทต่อคน

Pre-seed Funding (Translational Research)

Pre-seed funding:

- Product feasibility
- Product design
- Market validation
- Proof-of-concept
- Prototype development
- Branding

Lifecycle of a venture



Criteria สำหรับ โครงการที่จะขอทุนสนับสนุน

Health & Wellness Innovation Hub

1. เป็น โครงการที่อยู่ใน Phase ต่อไปนี้

- Technology Readiness Level 4-7
- Prototype Development
- Initial Proof of Concept
- Pre-Patent (Pre-IP) Research
- Reduction to Practice
- Commercial Demonstration
- Startup Company

2. มี ข้อมูลการ Patent Search และ IP landscape หรือ มี การทำ Freedom to Operate เพื่อ หลีกเลี่ยงการละเมิดทรัพย์สินทางปัญญาของผู้อื่น

3. มี Potential Investors ได้แก่ FFF Family, Friends and Founders, Angels, MNC, VC หรือ หากมี ความร่วมมือกับภาคเอกชน จะพิจารณาเป็นพิเศษ

4. วงเงินสนับสนุนไม่เกิน 2,000,000 บาท

Evaluation Criteria

1. จุดเด่นของเทคโนโลยี

- ระดับของความใหม่ของเทคโนโลยี (novelty/inventiveness/originality)
- เทคโนโลยีนี้สามารถนำไปผลิตเป็นสินค้าหรือบริการอะไร
- มีการคุ้มครอง intellectual property หรือไม่/มี freedom to operate แค่ไหน



2. แนวโน้ม/โอกาสที่จะนำไปใช้เชิงพาณิชย์

- ปัญหาที่ต้องการแก้ไข
- ขนาดของตลาด/กลุ่มลูกค้าเป้าหมาย
- เหตุใดเทคโนโลยี/สินค้า/หรือบริการของท่านจึงเหนือกว่าที่มีอยู่แล้วในตลาด
- มีกลยุทธ์ในการนำหน้าคู่แข่งหรือไม่ อย่างไร



3. จุดเด่นของทีม

- ความเชี่ยวชาญทางเทคนิค (development team)
- ประสบการณ์/ความเชี่ยวชาญทางธุรกิจ/การตลาด (management team)
- มีความสามารถในการเข้าถึงทรัพยากรที่เกี่ยวข้อง (specialized lab, equipment)



Evaluation Criteria

4. ส่งผลกระทบต่อการพัฒนาเศรษฐกิจและสังคมของประเทศ

- สามารถทดแทนการนำเข้าหรือ ส่งเสริมความสามารถในการส่งออกของผู้ประกอบการ



5. กรณีเป็นโครงการที่ใช้คนหรือสัตว์ในการทดลอง

- ต้องขออนุมัติการดำเนินการจากคณะกรรมการจริยธรรมการวิจัยในคนหรือสัตว์ของหน่วยงานหรือมหาวิทยาลัย



6. กรณีที่ผลิตภัณฑ์เกี่ยวข้องกับความปลอดภัยทางสุขภาพ

- ต้องมีแผนการผลิตที่ผ่าน regulatory compliance ตามความเหมาะสมของผลิตภัณฑ์ กระบวนการ หรือการให้บริการ



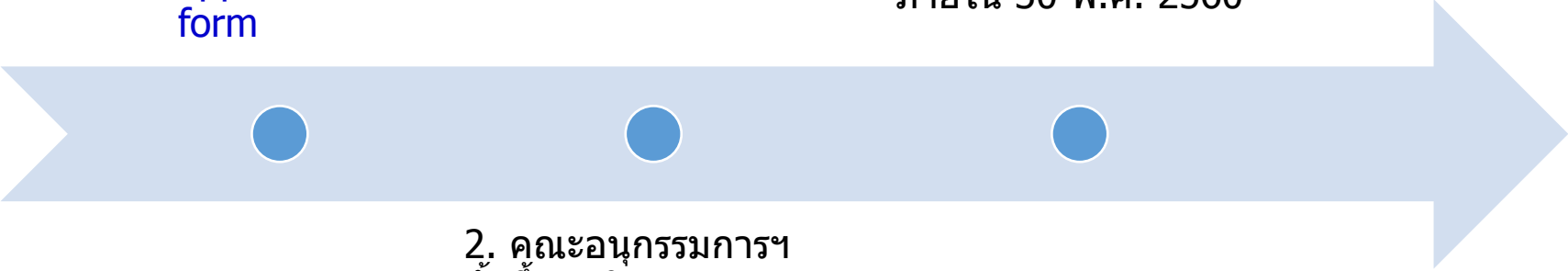
Application Process

1. การยื่น
ข้อเสนอโครงการ
ภายใน 15 พ.ค.
2560

- เอกสารที่
เกี่ยวข้องคือ
application
form

3. ทำสัญญาประกาศ
ภายใน 30 พ.ค. 2560

2. คณะอนุกรรมการฯ
ตั้งขึ้นจะพิจารณา
โครงการที่เหมาะสม
ตาม criteria ที่กำหนด



For Translational Research and Pre-seed funding Project

งบประมาณ 198.34 ล้านบาท



Hub (MU)

5% Mng fee

เพื่อเหลือเพื่อขาด



คณะอนุกรรมการฯ

Spoke I
• 2 M/
project

Spoke II
• 2 M/
project

Spoke III
• 2 M/
project

Spoke IV
• 2 M/
project

Spoke IV
• 2 M/
project

Spoke IV
• 2 M/
project

การบริหารโครงการ

- **Set criteria** ในการคัดเลือกโครงการและ **Startups**
- พิจารณาโครงการ **Translational Research** และอนุมัติโครงการ
- **KPIs**
- ติดตามผล
- รายงานผลต่อคณะกรรมการ

Hub (MU)

**MOU+
สัญญา**

**MOU+
สัญญา**

**MOU+
สัญญา**

**MOU+
สัญญา**

**MOU+
สัญญา**

**MOU+
สัญญา**

Spoke I

Spoke II

Spoke III

Spoke IV

Spoke IV

Spoke IV

- รวบรวมข้อเสนอโครงการ **Translational Research** ส่งไป **Hub** เพื่อให้คณะกรรมการพิจารณา
- คัดเลือก **startups**
- อบรม
- ติดตามผล
- รายงานผลต่อ **hub**

การบริหารงบประมาณ

For Translational Research and Pre-Seed Funding Project

	รายรับ	รายจ่าย
งบประมาณทั้งหมด	198.34 ล้านบาท	
ค่าบริหารจัดการ 5% หักไว้ที่ hub		-9.917 ล้านบาท
คงเหลืองบประมาณดำเนินการ	188.423 ล้านบาท	

สนับสนุนโครงการละ ไม่เกิน 2 ล้านบาท ได้ประมาณ 94 โครงการ